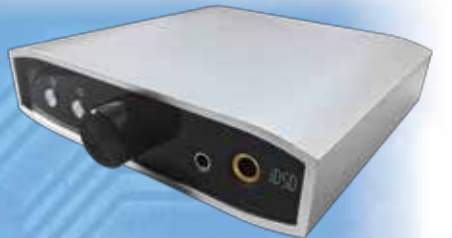


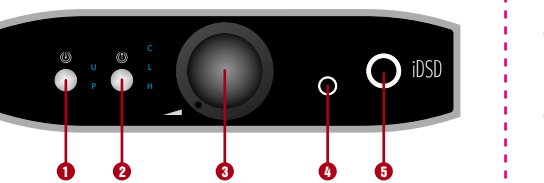
# Serenade iDSD

小夜曲iDSD解码器

## 快速入门指南



### 小夜曲 iDSD 示意图 - 前面板



#### 1 模式键

按下切换选择iDSD在下面其中一个模式下工作  
U灯亮：此时为USB模式，在连接个人电脑时选用  
P灯亮：此时为Portable模式，在连接移动设备时选用

小夜曲 iDSD 支持操作系统：PC, iOS, macOS, Android  
小夜曲 iDSD 支持音频格式：APE, FLAC, WAV, MP3, DSD

#### 2 输出键

按下切换选择iDSD的输出方式  
C灯亮：此时为数字输出  
注：在U灯亮时长按两秒后方可被设定，仅适用在USB模式下  
L灯亮：此时为线性输出  
H灯亮：此时为耳机输出

#### 3 音量旋钮

调节模拟输出音量的大小，包括线性输出，耳机输出。

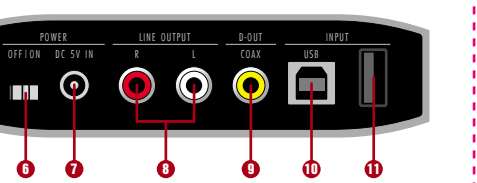
#### 4 耳机口A

3.5mm，兼容CTIA标准耳麦，即美标。

#### 5 耳机口B

6.35mm。

### 小夜曲 iDSD 示意图 - 后面板



#### 6 开关切换键

连接好电源打开后，前面板的蓝色显示灯会亮起

#### 7 电源插孔

请务必插入本产品原装专用电源，使用其他电源极有可能会烧毁设备。

#### 8 线性输出口

右声道 R 红色

左声道 L 白色

#### 9 数字输出口

同轴方式

#### 10 数据口A

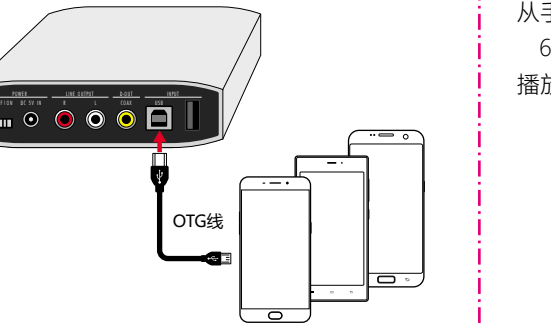
USB Type B接口，连接个人电脑用，如PC或Mac。

#### 11 数据口B

USB Type A接口，连接便携设备用，如安卓手机, iPad, iPhone手机等。

安卓手机系统使用方法，含两种模式：

### 安卓手机系统 - 常规模式



1. 开启手机的USB调试模式，若有OTG选项也打开。有的手机无上述选项，但连接过电脑并安装了手机管理软件或设备驱动，也会开启此模式。

2. 在各大安卓市场下载最新版海贝播放器，在手机上完成安装。

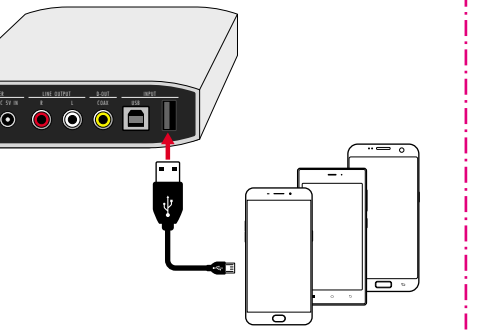
3. 通过数据口A连接好小夜曲iDSD和手机。

4. 接通并打开开关，按下模式键直至P灯亮起。

5. 运行海贝播放器，软件会提示发现一USB设备，识别成功，如接下来播放无声或声音仍从手机中传出，请重新启动手机再试。

6. 如重启手机后仍无法正常通过小夜曲iDSD播放，请使用连接数据口B的私有模式。

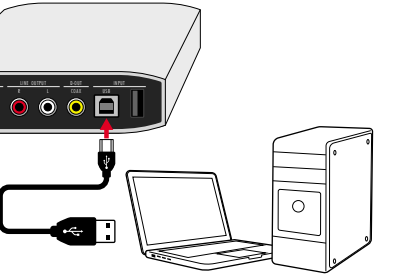
### 安卓手机系统 - 私有模式



一些安卓手机设备无法在常规模式下正常出声，或者手机几乎没电时，可采用私有模式：通过相应线材连接设备到小夜曲iDSD的数据口B，其他步骤同普通模式。在这种情况下，小夜曲iDSD除播放之外还同时为连接的设备充电。

**\* 在安卓平台只支持海贝播放器**

### PC电脑使用方法



- 1.通过数据口A连接好小夜曲iDSD和个人电脑。

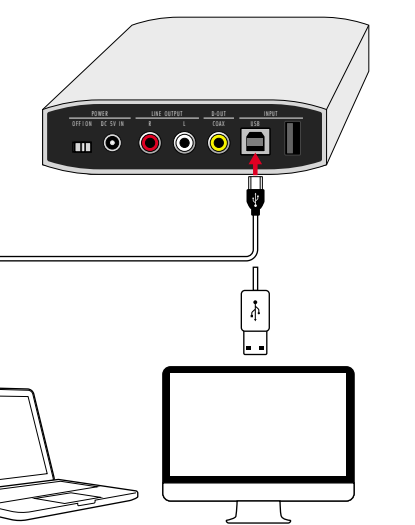
- 2.接通并打开开关，按下模式键直至U灯亮起。

- 3.操作系统会提示发现新硬件，若没有请换一个电脑的USB口再试。

- 4.到节奏科技官网下载小夜曲iDSD驱动。在电脑上运行并按照各提示操作完成安装。

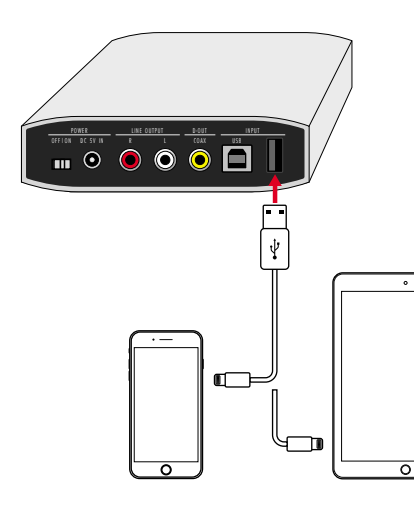
- 5.确定当前操作系统默认播放设备已选择为小夜曲iDSD。

### 苹果电脑使用方法



通过数据口A连接好小夜曲iDSD和苹果电脑，接通并打开开关，按下模式键直至U灯亮起即可使用。

### 苹果手机，平板使用方法



通过数据口B将小夜曲iDSD和iPhone、iPad连接好，接通并打开开关，按下模式键直至P灯亮起即可使用。

### 参数介绍

支持PCM解码：32Bit、192KHz

支持DSD解码：DSD 64、128

THD+N：120dB

立体声分离度：120dB

频率响应：0Hz-50KHz

耳机输出功率：75mW/600欧

驱动下载地址：

<http://www.tempotec.com.cn/chs/3-Support/driver.htm>



节奏音频公众号



海贝音乐播放器

[www.TempoTec.com.cn](http://www.TempoTec.com.cn)

# Serenade iDSD

PCM & DSD DAC

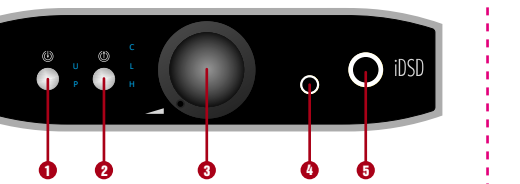
## Quick Start Guide



Serenade iDSD support PC, iOS, macOS & Android operating systems.

Serenade iDSD supports APE, FLAC, WAV, MP3 & DSD audio formats.

### Serenade iDSD – Front panel



#### 1 Mode key

Press Mode key to select one of the following modes:

**U lamp on:** USB mode, when connected to a computer.

**P lamp on:** Portable mode, when connecting a mobile device.

#### 2 Output key

Press Output key to select the output mode of iDSD

**C lamp on:** Digital output.

**\* Note:** When U lights on, after pressing Output key for 2 seconds, available in the USB mode only.

**L lamp on:** Linear output

**H lamp on:** Headphone output

#### 3 Volume knob

Adjust the analog output volume, including the linear output and headphone output.

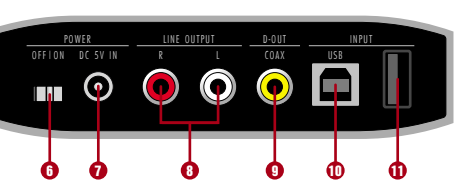
#### 4 Headphone port A

3.5mm, compatible with CTIA standard headset.

#### 5 Headphone port B

6.35mm

### Serenade iDSD – Rear panel



#### 6 Power switch

When the power is turned on, the blue LED on the front panel lights up.

#### 7 Power jack

Please be sure to insert the original product dedicated power supply, the use of other power may burn down the equipment.

#### 8 Linear output port

Right channel R marked in red  
Left channel L marked in white

#### 9 Digital output port

Coaxial mode

#### 10 Data port A

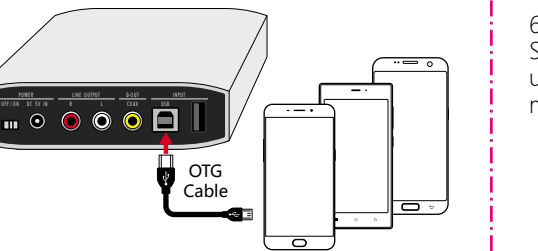
USB Type B interface, connected to a personal computer such as PC or Mac.

#### 11 Data port B

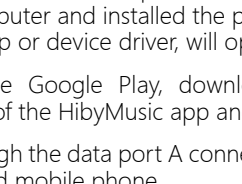
USB Type A interface, connected to portable devices, such as Android phones, iPad, iPhone and etc.

For Android device usage, with two modes:

### Android device – Normal mode



### Android device – Private mode



#### 1. Turn on the phone's USB debug mode, if the OTG option is also turned on. Some phones do not have the above options, but connected to the computer and installed the phone management app or device driver, will open this mode.

#### 2. In the Google Play, download the latest version of the HibyMusic app and install.

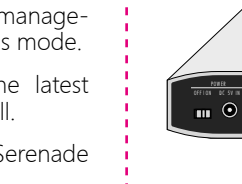
#### 3. Through the data port A connected Serenade iDSD and mobile phone.

#### 4. Turn on the switch and press the mode key until the P lamp lights up.

#### 5. Launch the HibyMusic app, the software will prompt to find a USB device, identify success. If silent or sound is still coming from the phone, please restart the phone and try again.

#### 6. If you still can't playback through the Serenade iDSD after restart the phone, please use the data port B connected in the private mode.

### For PC computer



#### 1. Connect the Serenade iDSD and PC via Data Port A.

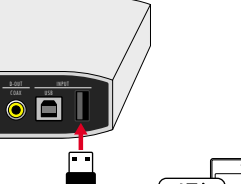
#### 2. Turn on the switch and press the mode key until the U lamp lights up.

#### 3. The operating system will prompt to find new hardware, if not please change the computer's USB port and try again.

#### 4. Download the Serenade iDSD driver in TempoTec official website. Execute and follow the prompts to complete the installation.

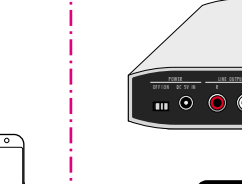
#### 5. Make sure that the System's default playback device has been selected to Serenade iDSD.

### For Apple computer



#### Through the data port A connected Serenade iDSD and Apple computer, turn on the switch and press the Mode key until the U lamp lights up.

### For iPhone, iPad:



#### Through the data port B, connected the Serenade iDSD and iPhone, iPad, turn on the switch and press the Mode key until the P lamp lights up.

### Specifications

Supports PCM decoding : 32Bit, 192KHz

Supports DSD decoding : DSD 64, 128

THD+N : 120dB

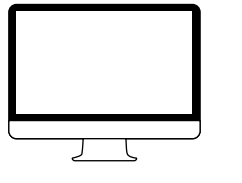
Stereo Isolation : 120dB

Frequency Response : 0Hz-50KHz

Headphone Output Power : 75mW/600 ohms

### Driver download:

<http://www.tempotec.com.cn/chs/3-Support/driver.htm>



WeChat



HibyMusic